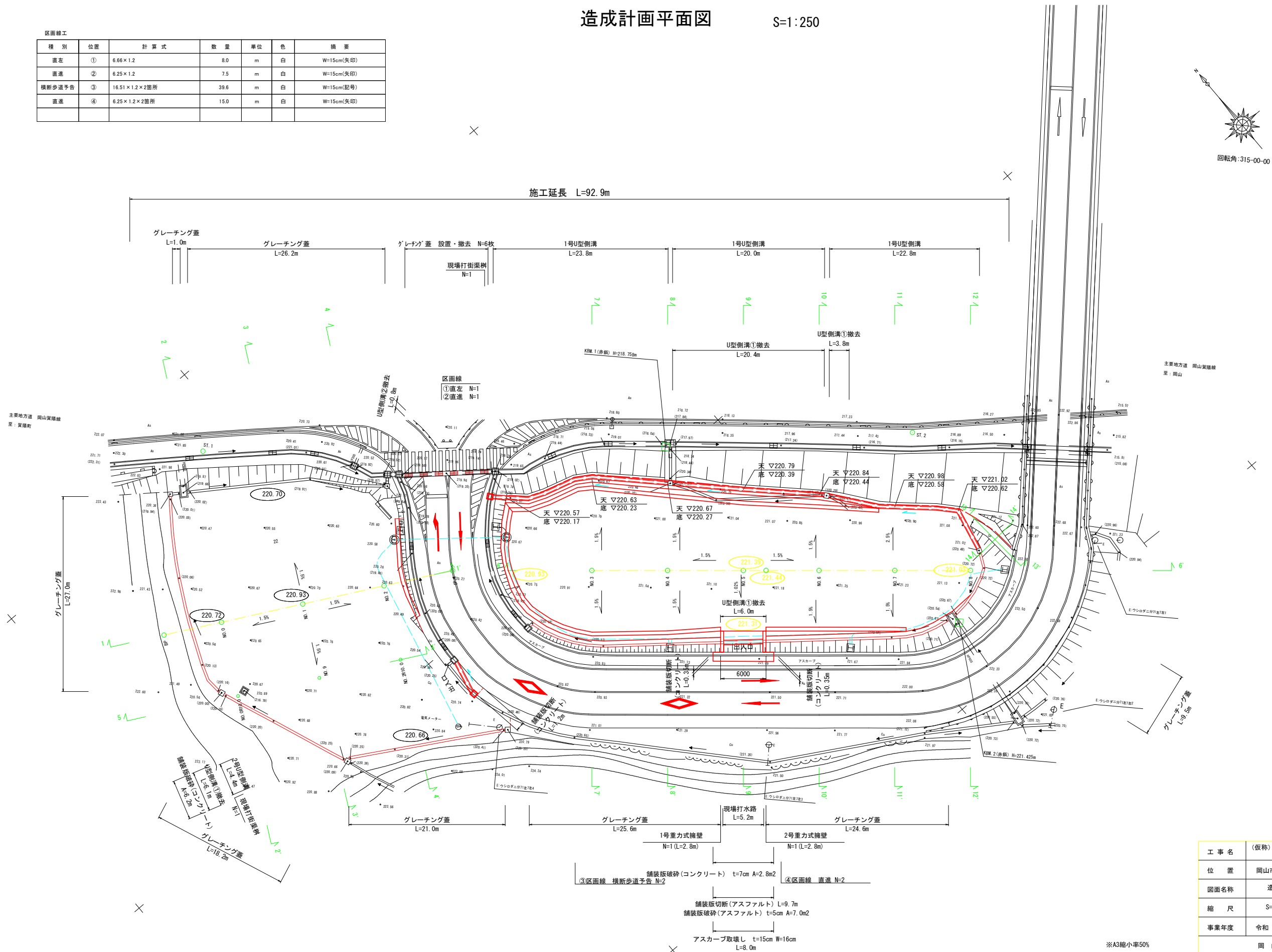


造成計画平面図 S=1:250

区画線工						
種 別	位 置	計 算 式	数 量	単 位	色	摘 要
直左	①	6.66×1.2	8.0	m	白	W=15cm(矢印)
直進	②	6.25×1.2	7.5	m	白	W=15cm(矢印)
横断歩道予告	③	16.51×1.2×2箇所	39.6	m	白	W=15cm(記号)
直進	④	6.25×1.2×2箇所	15.0	m	白	W=15cm(矢印)



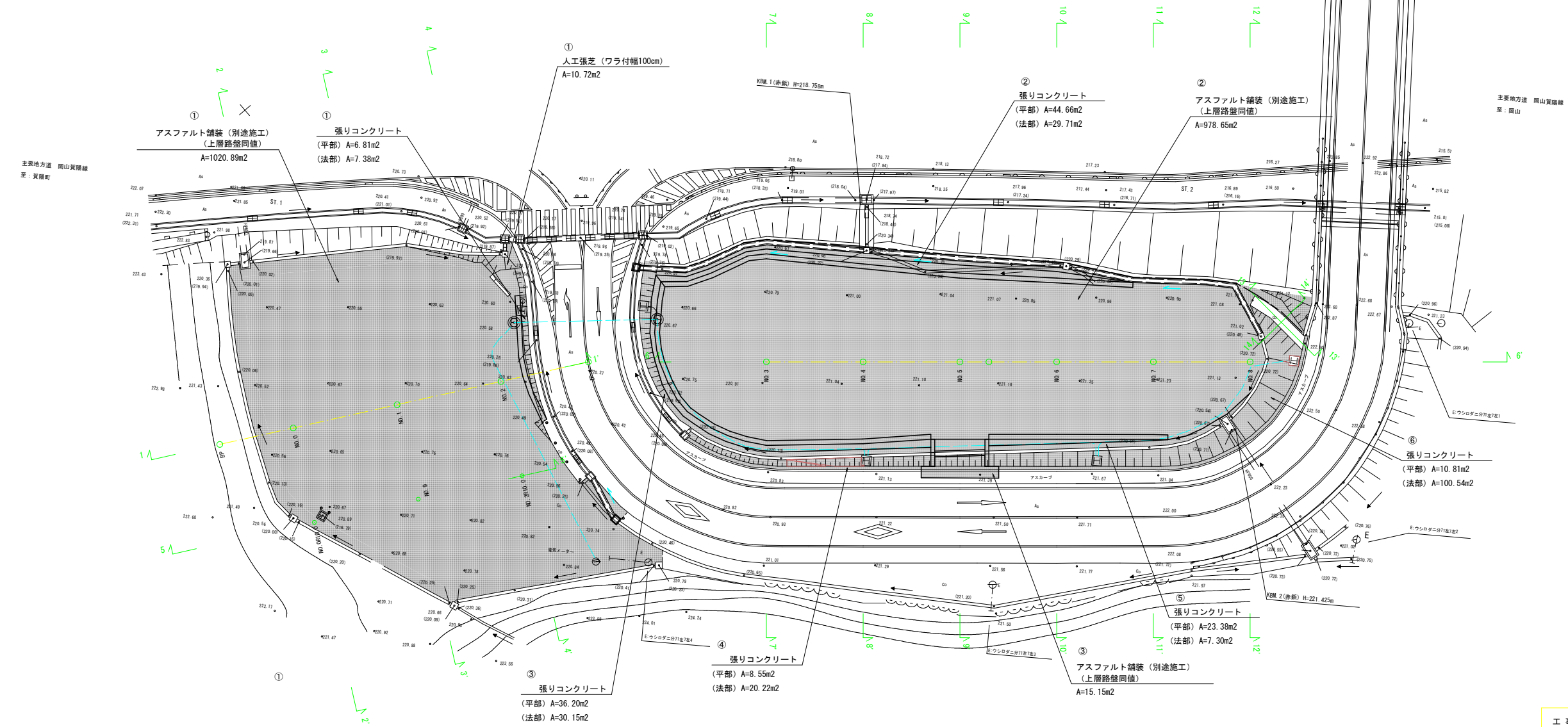
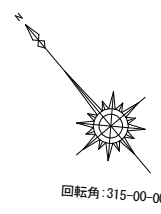
工 事 名	(仮称)岡山市教育センター 西駐車場整備工事		
位 置	岡山市北区富吉地内		
図面名称	造成計画平面図		
縮 尺	S=1:250	1 号 全	
事業年度	令和 8 年度		12
岡 山 市			

※A3縮小率50%

舗装平面図

S=1:250

舗装工						
種 別	位 置	計 算 式	数 量	単 位	色	摘 要
上層路盤	①		1020.89	m ²	-	M-30 t=15cm
"	②		978.65	m ²	-	"
"	③		15.15	m ²	-	"
張りCo	①	6.81×7.38×1.144	15.25	m ²	-	t=7cm
"	②	44.66×29.71×1.144	78.65	m ²	-	"
"	③	36.20×30.15×1.144	70.69	m ²	-	"
"	④	8.55×20.22×1.144	31.68	m ²	-	"
"	⑤	23.38×7.30×1.144	31.73	m ²	-	"
"	⑥	10.81×100.54×1.144	125.83	m ²	-	"
芝	①		10.72	m ²	-	



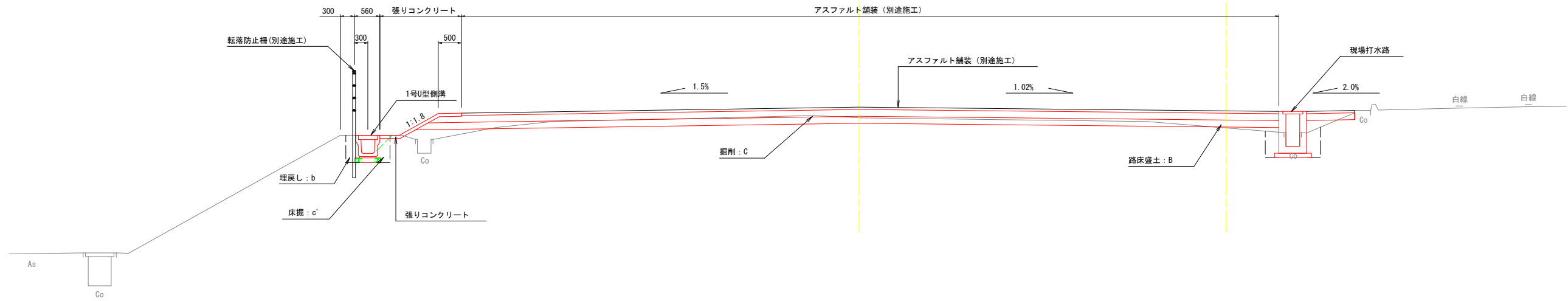
工 事 名	(仮称)岡山市教育センター 西駐車場整備工事		
位 置	岡山市北区富吉地内		
図面名称	舗装平面図		
縮 尺	S=1:250	2	号全
事業年度	令和 8 年度	12	
岡 山 市			

※A3縮小率50%

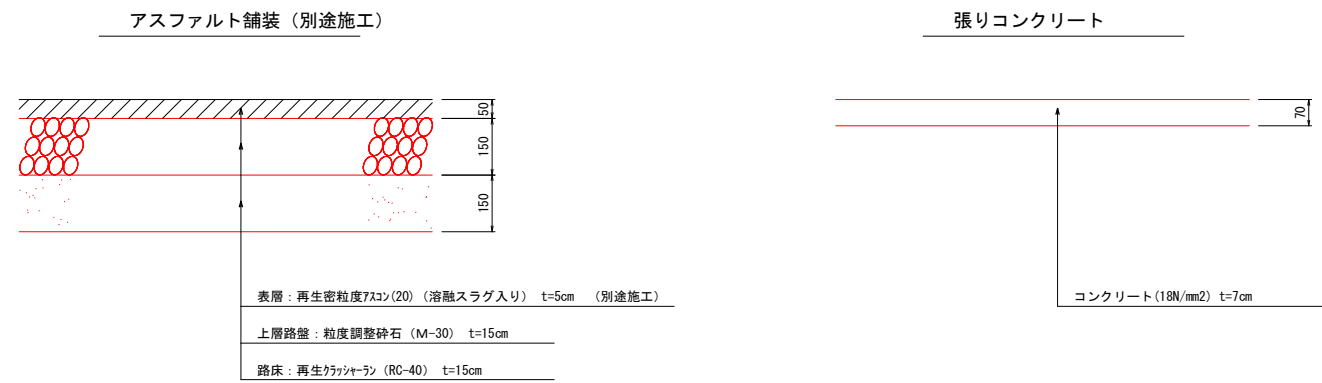
S=1 : 50

S=1 : 50

凡 例			
種別	細別	規格	記号
掘削工	掘削	土砂, 5.0 ≤ W	C
路床盛土工	路床盛土	土砂, 4.0 ≤ W	B



S=1:10

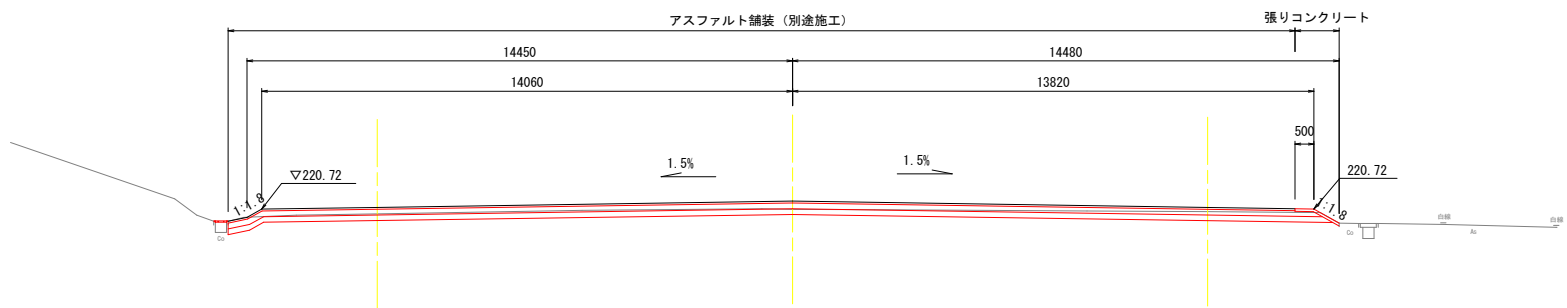


工 事 名	(仮称)岡山市教育センター 西駐車場整備工事		
位 置	岡山市北区富吉地内		
図面名称	標準断面図		
縮 尺	図 示	3	号 金
事業年度	令和 8 年度	12	
岡 山 市			

※A3縮小率50%

横断図 (1) S=1:100

DL=215.00

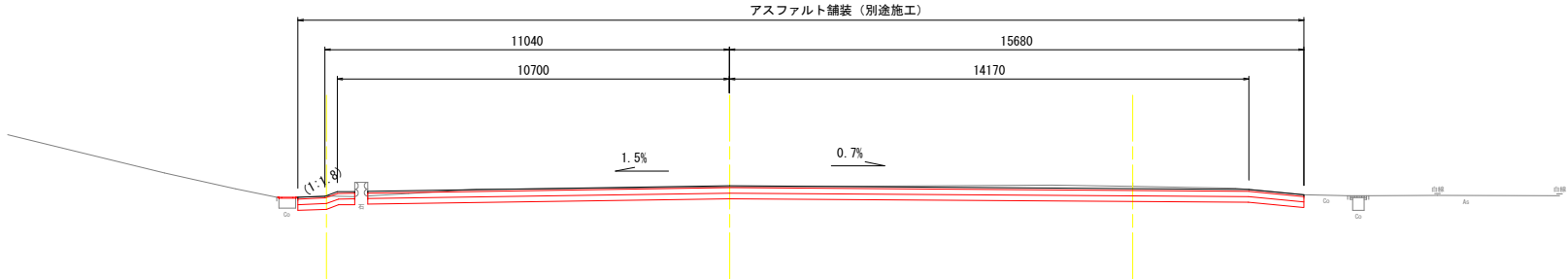


(NO. 0)
GH=220.59
FH=220.77

1-1'
GH=220.71
FH=220.93

(NO. 2)
GH=220.65
FH=220.77

10.000



5-5'
GH=220.75
FH=220.78

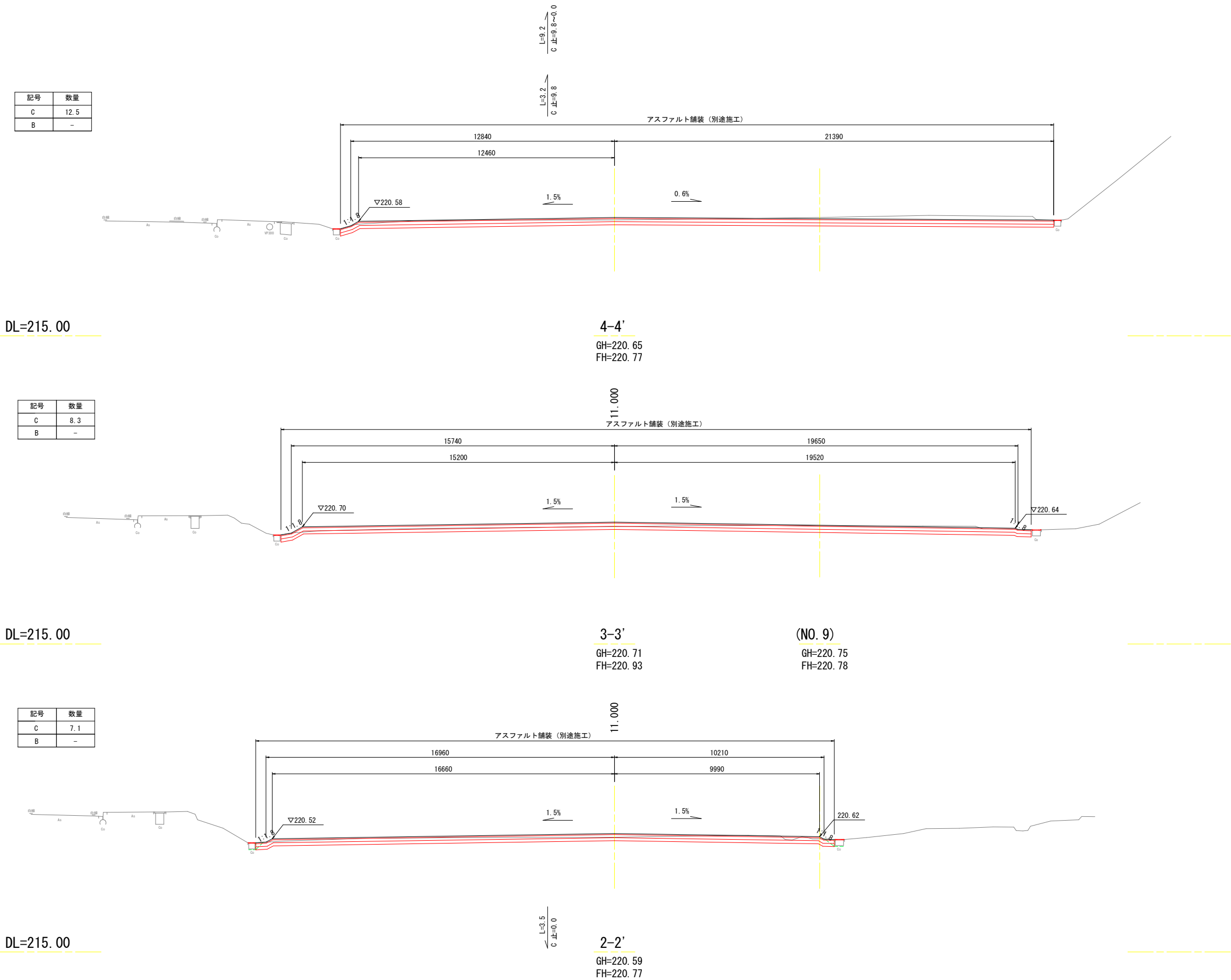
DL=215.00

(1-1', 5-5')

工 事 名	(仮称)岡山市教育センター 西駐車場整備工事		
位 置	岡山市北区富吉地内		
図面名称	横断図 (1)		
縮 尺	S=1:100	4号全 12	
事業年度	令和 8 年度		
岡 山 市			

※A3縮小率50%

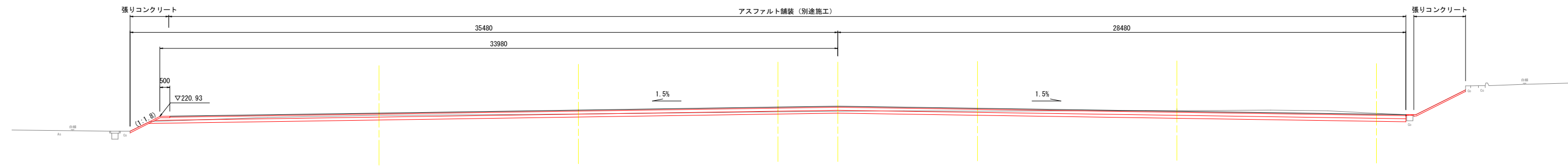
横断図 (2) S=1:100



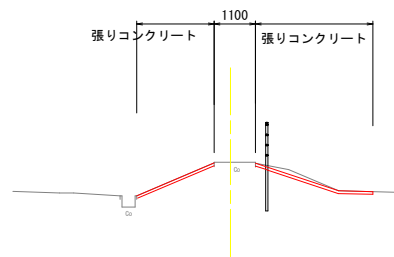
(2-2' ~ 4-4')		
工 事 名	〈仮称〉岡山市教育センター 西駐車場整備工事	
位 置	岡山市北区富吉地内	
図面名称	横断図 (2)	
縮 尺	S=1:100	5号全
事業年度	令和 8 年度	12
岡 山 市		

※A3縮小率50%

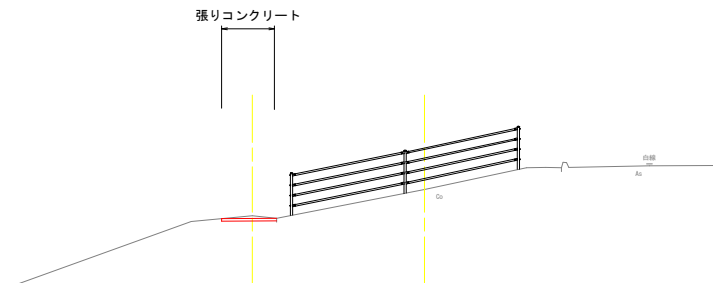
横断図 (3) S=1:100



DL=215.00	(NO. 3)	(NO. 4)	(NO. 5)	6-6'	(NO. 6)	(NO. 7)	(NO. 8)
	GH=220.98 FH=221.09	GH=221.05 FH=221.24	GH=221.16 FH=221.39		GH=221.19 FH=221.33	GH=221.22 FH=221.18	GH=221.08 FH=221.03



DL=215.00	14-14'
	GH=221.91 FH=221.91

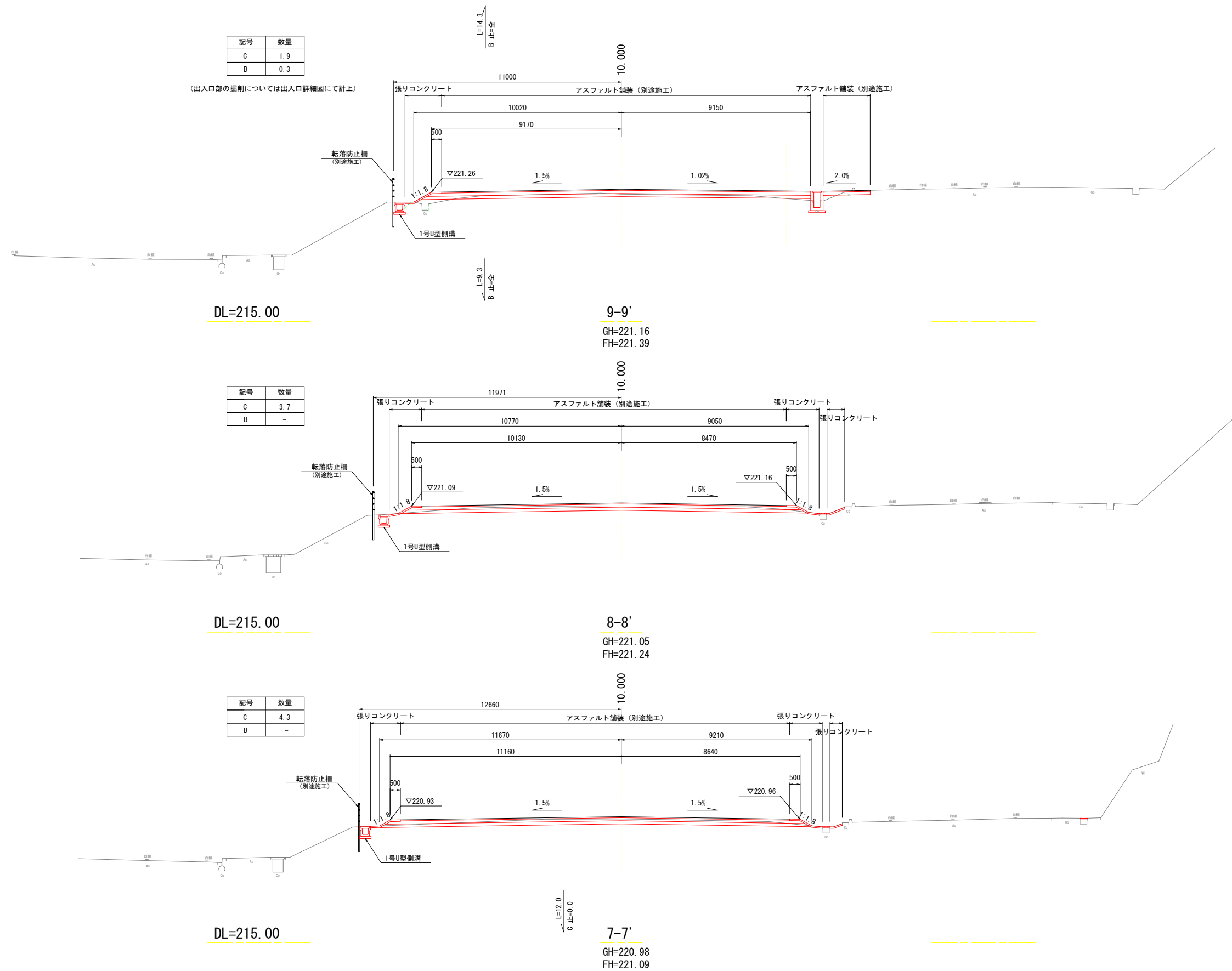


DL=215.00	13-13'
	GH=221.91 FH=221.91

(13-13', 14-14', 6-6')		
工 事 名	〈仮称〉岡山市教育センター 西駐車場整備工事	
位 置	岡山市北区富吉地内	
図面名称	横断図 (3)	
縮 尺	S=1:100	号 6 全
事業年度	令和 8 年度	12
岡 山 市		

※A3縮小率50%

横断図 (4) S=1:100

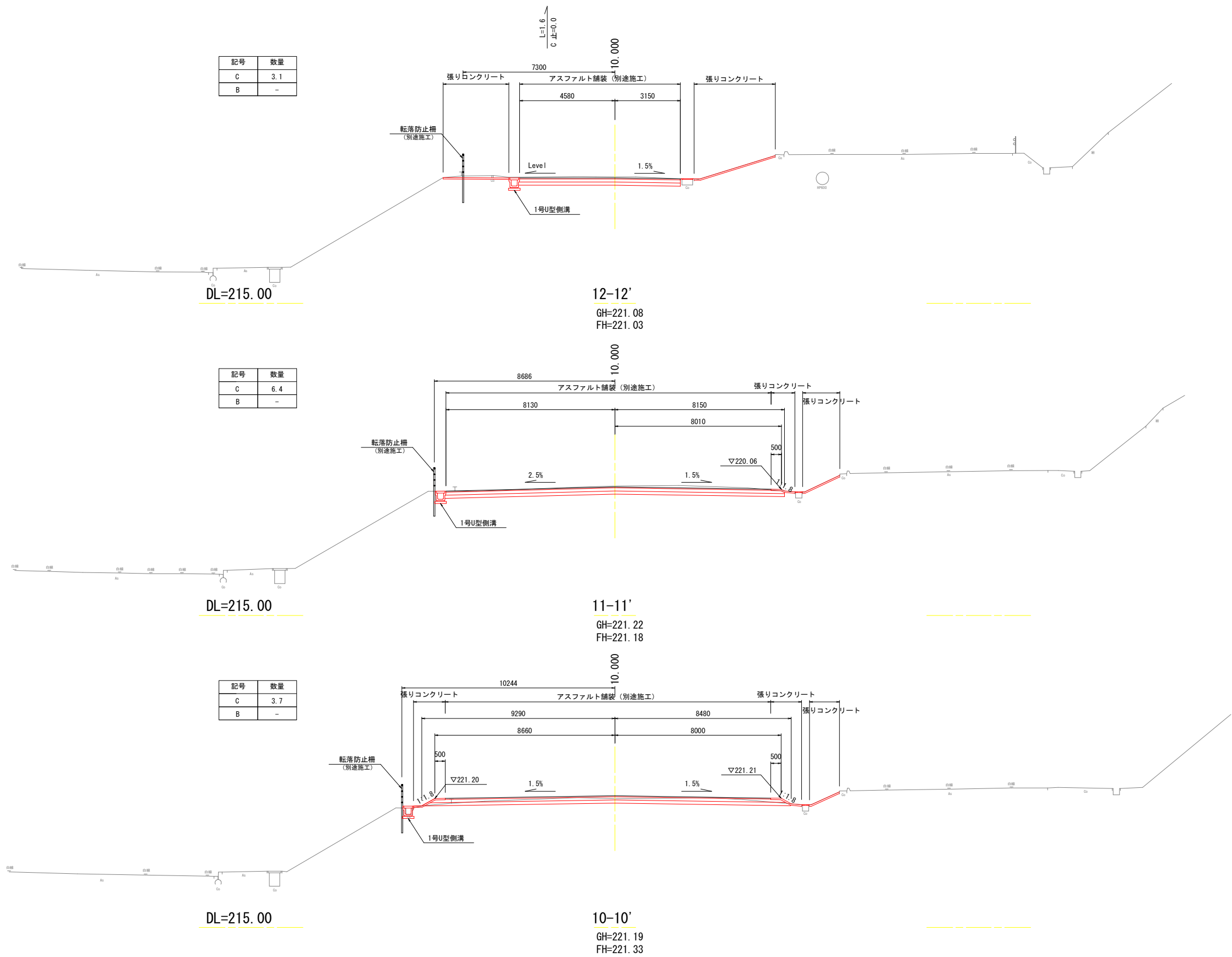


(7-7' ~ 9-9')		
工 事 名	〈仮称〉岡山市教育センター 西駐車場整備工事	
位 置	岡山市北区富吉地内	
図面名称	横断図 (4)	
縮 尺	S=1:100	7 号 全
事業年度	令和 8 年度	12
岡 山 市		

※A3縮小率50%

横断図 (5)

S=1:100



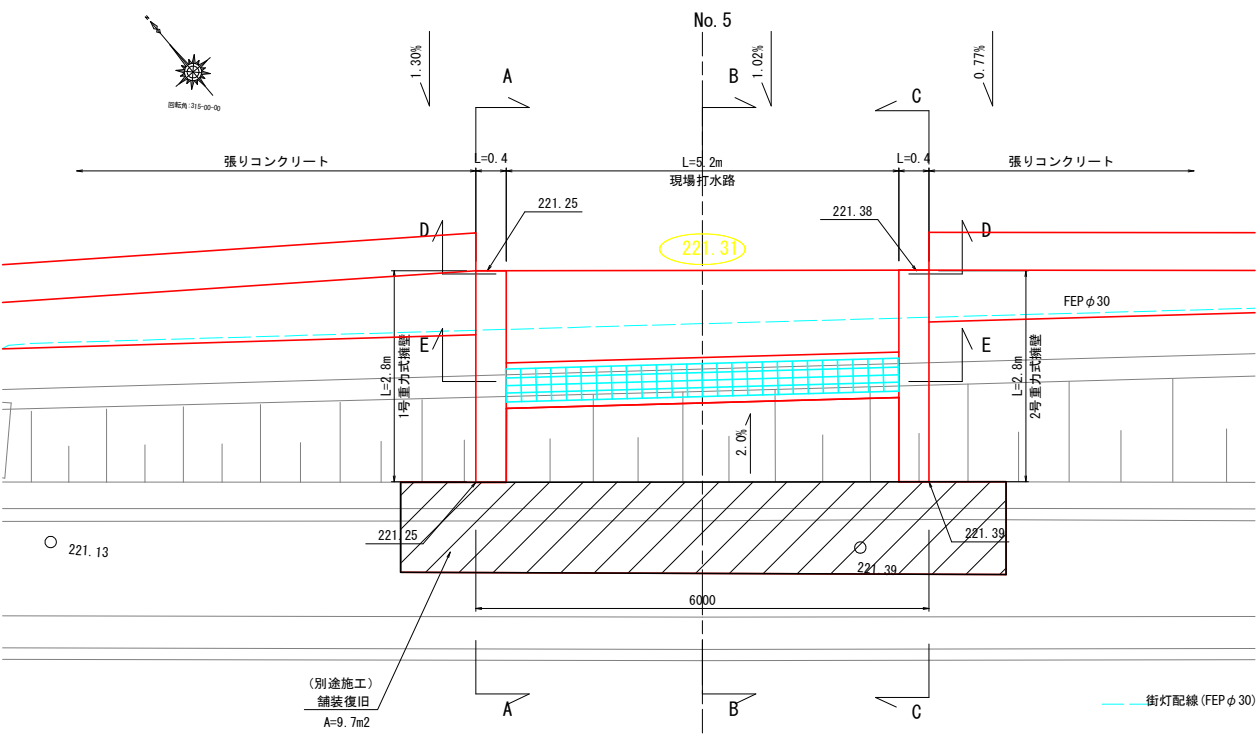
※A3縮小率50%

(10-10' ~ 12-12')		
工事名	〈仮称〉岡山市教育センター 西駐車場整備工事	
位置	岡山市北区富吉地内	
図面名称	横断図 (5)	
縮尺	S=1:100	8号全
事業年度	令和8年度	12
岡山市		

出入口詳細図 (1/2)

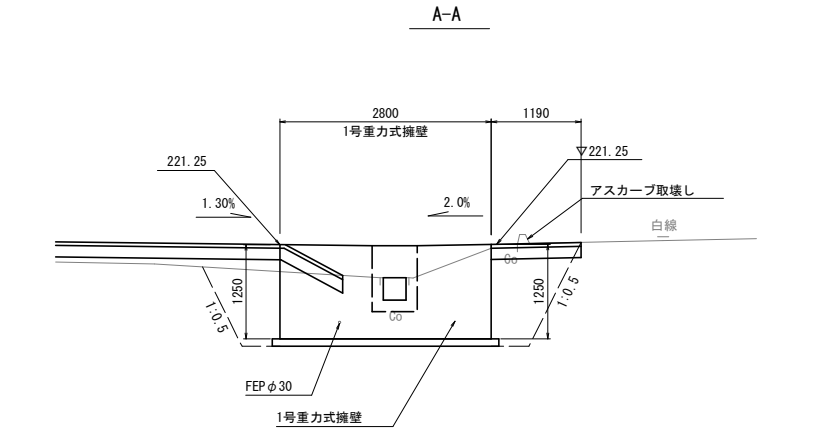
S=1:50

平面図

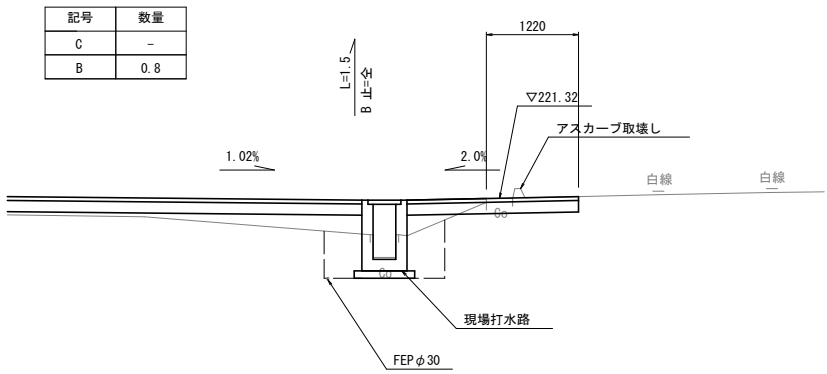


※ 1. 埋設物の位置及び埋設深さは、(H=0.6m)
街灯位置図より想定によるものであるため、
施工の際に試掘等により確認すること。

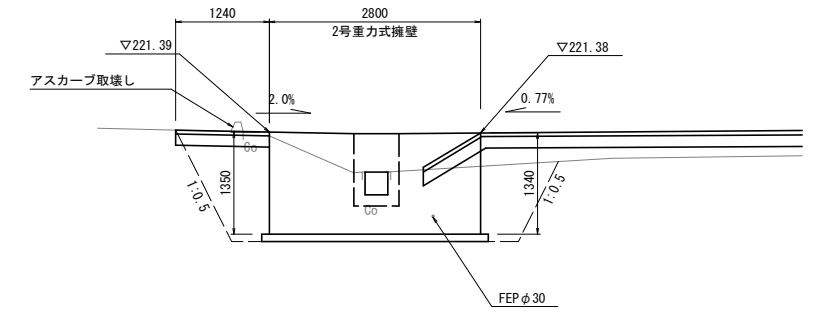
断面図



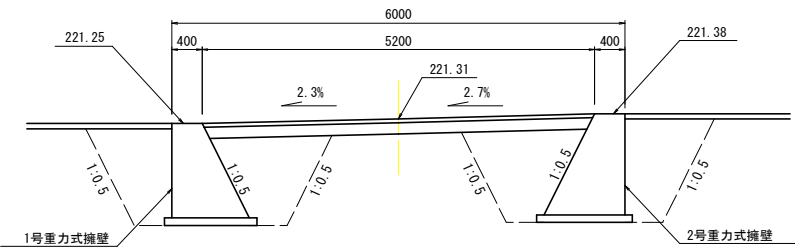
B-B



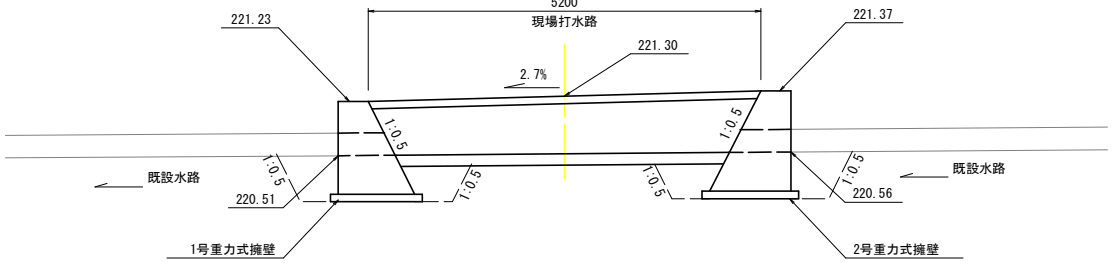
C-C



D-D



E-E

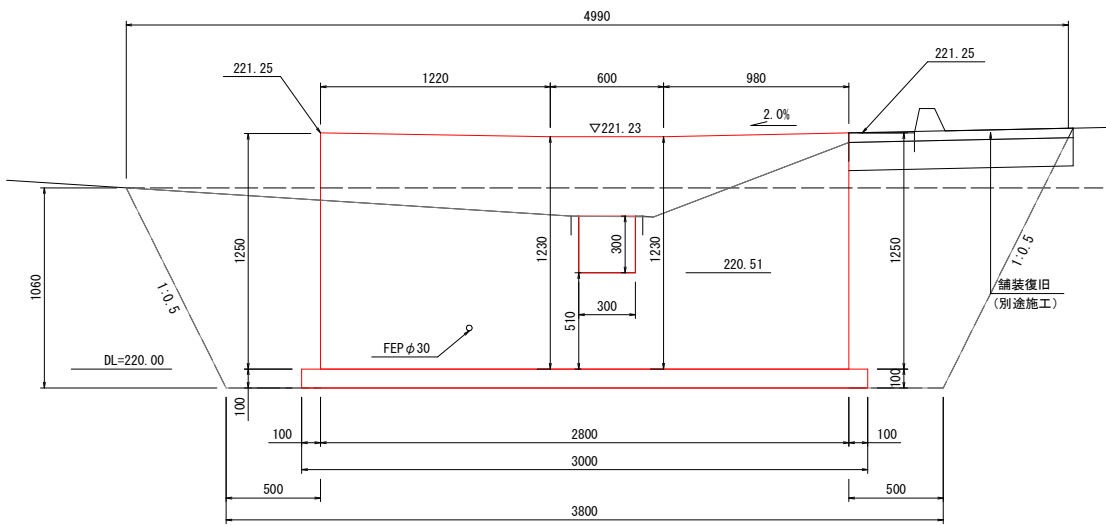
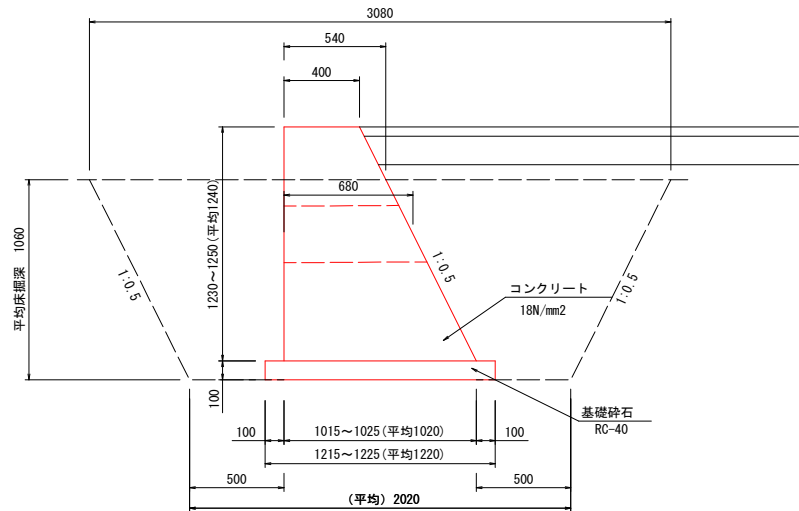


工 事 名	(仮称) 岡山市教育センター 西駐車場整備工事		
位 置	岡山市北区富吉地内		
図面名称	出入口詳細図 (1/2)		
縮 尺	S=1:50	9	号 金
事業年度	令和 8 年度	12	
岡 山 市			

※A3縮小率50%

1号重力式擁壁

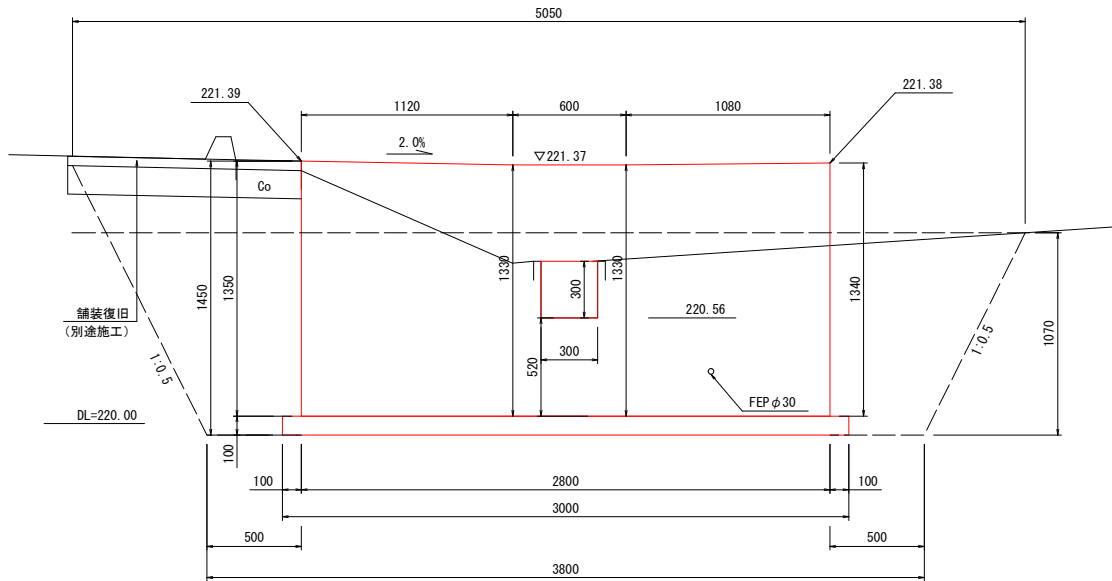
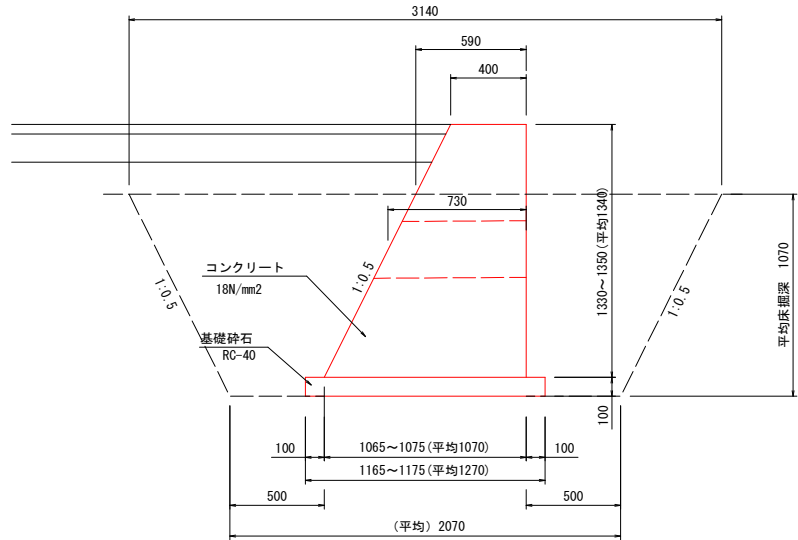
S=1:20



1箇所当り			
工 種	細 目	計 算 式	数 量
床掘		(作業土工にて集計) 2.02*3.80+3.08*4.99/2*1.06	12.2 m3
埋戻し		(作業土工にて集計) 12.2-(0.54+1.02)/2*0.96+2.8-0.1*1.22*3.0	9.7 m3
基面整正		(作業土工にて集計) 3.0*1.22	3.7 m2
基礎砕石	RC-40, t=10cm	3.0*1.22	3.7 m2
コンクリート	18N/mm2	(0.4+1.02)/2*1.24+2.8-0.3*0.68	2.40 m3
同上型枠		(1+1.118)*1.24+2.8+0.3*0.68+4+(0.4+1.02)/2*1.24*2	9.9 m2

2号重力式擁壁

S=1:20



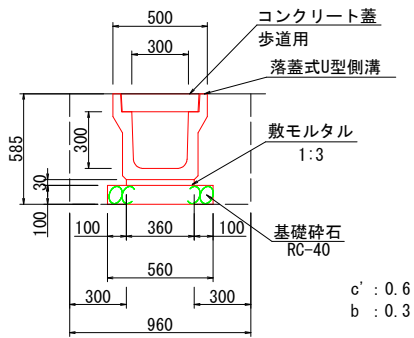
1箇所当り			
工 種	細 目	計 算 式	数 量
床掘		(作業土工にて集計) 2.07*3.80+3.14*5.05/2*1.07	12.7 m3
埋戻し		(作業土工にて集計) 12.7-(0.59+1.07)/2*0.97+2.8-0.1*1.27*3.0	10.1 m3
基面整正		(作業土工にて集計) 3.0*1.27	3.8 m2
基礎砕石	RC-40, t=10cm	3.0*1.27	3.8 m2
コンクリート	18N/mm2	(0.4+1.07)/2*1.34+2.8-0.3*0.73	2.69 m3
同上型枠		(1+1.118)*1.34+2.8+0.3*0.73+4+(0.4+1.07)/2*1.34*2	10.8 m2

※A3縮小率50%

工 事 名	(仮称) 岡山市教育センター 西駐車場整備工事		
位 置	岡山市北区富吉地内		
図面名称	出入口詳細図 (2/2)		
縮 尺	図 示	10 号 全	12
事業年度	令和 8 年度		
岡 山 市			

構造図 (1/2) S=1:20

1号U型側溝
300×300

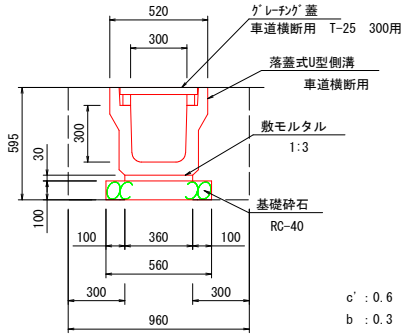


c' : 0.6
b : 0.3

10m当り

工 種	細 目	計 算 式	数 量
床掘		(作業土工にて集計) 0.6*10.0	6.0 m3
埋戻し		(作業土工にて集計) 0.3*10.0	3.0 m3
基面整正		(作業土工にて集計) 0.56*10.0	5.6 m2
基礎砕石	RC-40, t=10cm	0.56*10.0	5.6 m2
敷モルタル	1:3	0.36*0.03*10.0	0.11 m3
U型側溝	1種 (歩道用) 300A	10.0/2.0	5.0 本
コンクリート蓋	1種 (歩道用) 300	10.0/0.5	20.0 枚

2号U型側溝
300×300

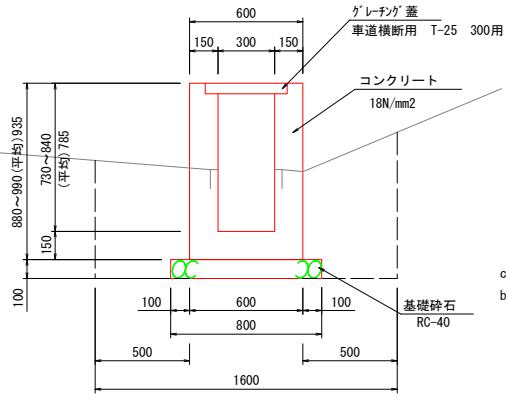


c' : 0.6
b : 0.3

10m当り

工 種	細 目	計 算 式	数 量
床掘		(作業土工にて集計) 0.6*10.0	6.0 m3
埋戻し		(作業土工にて集計) 0.3*10.0	3.0 m3
基面整正		(作業土工にて集計) 0.56*10.0	5.6 m2
基礎砕石	RC-40, t=10cm	0.56*10.0	5.6 m2
敷モルタル	1:3	0.36*0.03*10.0	0.11 m3
U型側溝	300型 横断用	10.0/2.0	5.0 本
グレーチング蓋	車道横断用 T-25 300用	10.0/1.0	10.0 枚

現場打水路
300×300



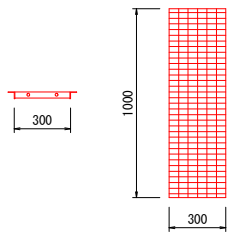
c' : 0.8
b : 0.6

10m当り

工 種	細 目	計 算 式	数 量
床掘		(作業土工にて集計) 0.8*10.0	8.0 m3
埋戻し		(作業土工にて集計) 0.6*10.0	6.0 m3
基面整正		(作業土工にて集計) 0.80*10.0	8.0 m2
基礎砕石	RC-40, t=10cm	0.80*10.0	8.0 m2
コンクリート	18N/mm2	(0.935*0.60-0.785*0.30)*10.0	3.26 m3
同上型枠		0.935*10.0*4	37.4 m2
グレーチング蓋	300用 T-25	10.0/1.0	10.0 枚

グレーチング蓋

300用 T-2
角フリューム用



10m当り

工 種	細 目	計 算 式	数 量
グレーチング蓋	300用 T-2 角フリューム用	10.0/1.0	10.0 枚

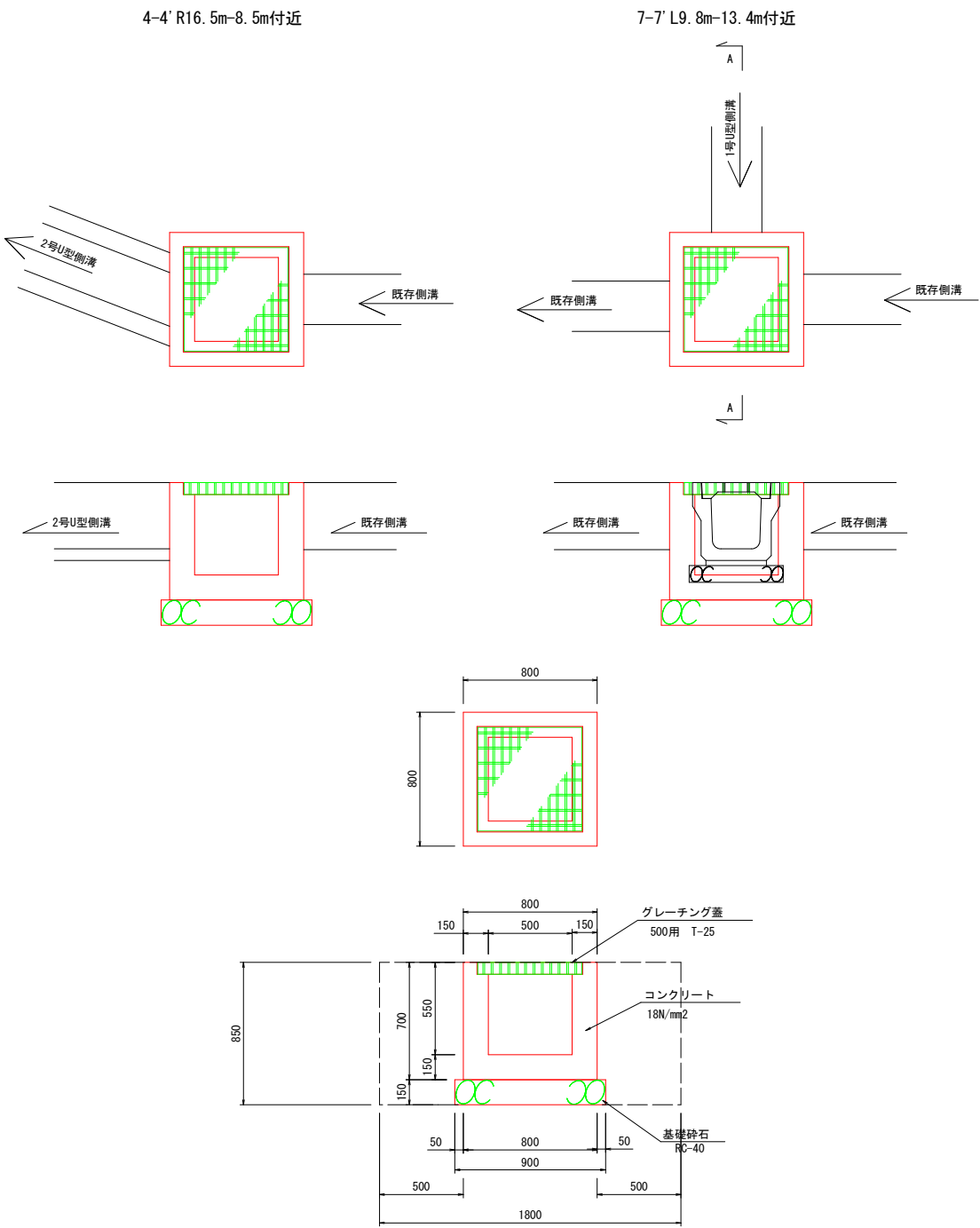
工 事 名	(仮称) 岡山市教育センター 西駐車場整備工事		
位 置	岡山市北区富吉地内		
図面名称	構造図 (1/2)		
縮 尺	S=1:20	11号全	12
事業年度	令和 8 年度		
岡 山 市			

※A3縮小率50%

構造図 (2/2)

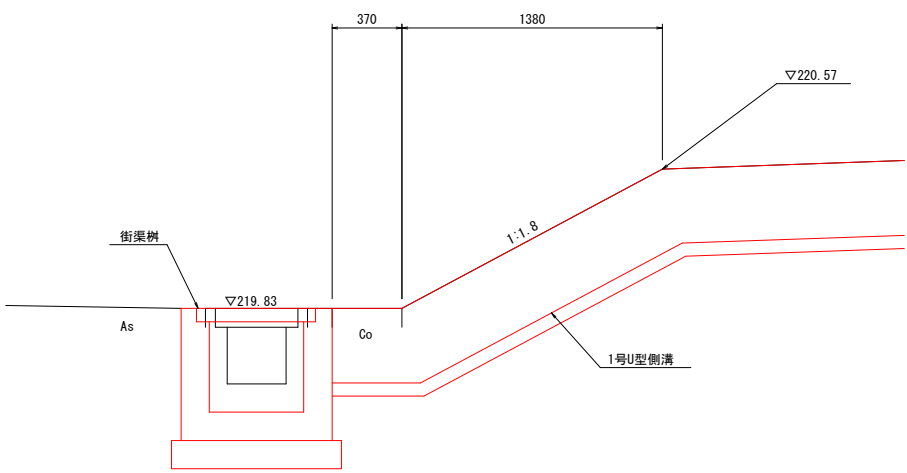
S=1:20

現場打街渠柵
500×500×550



接続部

A - A



1箇所当り			
工 種	細 目	計 算 式	数 量
床掘		(作業土工にて集計) 1.6±0.85	2.8 m3
埋戻し		(作業土工にて集計) 2.8±0.80±0.70±0.9±0.15	2.2 m3
基面整正		(作業土工にて集計) 0.90±0.90	0.8 m2
基礎砕石	RC-40, t=15cm	0.90±0.90	0.8 m2
コンクリート	18N/mm2	0.80±0.70±0.5±0.55	0.31 m3
同上型枠		(0.80±0.50) × 0.70 × 4	3.6 m2
グレーチング蓋	500用 T-25		1 枚

工 事 名	(仮称) 岡山市教育センター 西駐車場整備工事		
位 置	岡山市北区富吉地内		
図面名称	構造図 (2/2)		
縮 尺	S=1:20	12 号 全	12
事業年度	令和 8 年度		
岡 山 市			

※A3縮小率50%